

Headline	S&P with Umenohana open Japanese restaurant		
MediaTitle	Naew Na		
Date	15 Nov 2013	Color	Full Color
Section	Social and Society	Circulation	500,000
Page No	24	Readership	1,000,000
Language	Thai	ArticleSize	823 cm ²
Journalist	N/A	AdValue	BHT 77,376
Frequency	Daily	PR Value	BHT 232,128



เอส แอนด์ พี จับมือ อุเมะโนะฮานะ เปิดร้านอาหารญี่ปุ่น ต้นตำรับการเสิร์ฟอาหารแบบไคเซกิดั้งเดิม

บริษัท เอส แอนด์ พี ซินดิเคท จำกัด (มหาชน) ร่วมทุนกับ บริษัท อุเมะโนะฮานะ จำกัด บริษัทมหาชนในตลาดหลักทรัพย์แห่งประเทศไทย ดำเนินธุรกิจร้านอาหารญี่ปุ่นที่มีวัฒนธรรมการเสิร์ฟแบบ “ไคเซกิ” ดั้งเดิมภายใต้แบรนด์ “Umenohana” สาขาแรกในประเทศไทย ที่นิฮอนมูระมอลล์ ช.ทองหล่อ 13 พร้อมเปิดให้บริการอย่างเป็นทางการแล้ววันนี้

“อุเมะโนะฮานะ” มีความหมายว่า “ดอกบ๊วย” ย้อนกลับไปเมื่อ พ.ศ. 2519 หรือกว่า 37 ปีที่แล้ว บริษัท อุเมะโนะฮานะ จำกัด เริ่มต้นความสำเร็จครั้งแรกจากการเปิดร้าน “คามิชิเกะ” ที่เมืองคุรุเมะ จังหวัดฟูกูโอกะ ซึ่งเป็นร้านอาหารที่มีชื่อเสียงจากการนำเสนอเมนูหลากหลายที่ปรุงด้วยกรรมวิธีต้นตำรับ 10 ปีต่อมา บริษัท อุเมะโนะฮานะ จำกัด สืบสานชื่อเสียงความเป็นผู้เชี่ยวชาญในการสร้างสรรค์เมนูอาหารแบบต้นตำรับด้วยการเปิดร้าน “อุเมะโนะฮานะ” ร้านแรก ซึ่งเป็นร้านอาหารที่นำเสนอเมนูเต้าหู้และซูชิ ที่เมืองคุรุเมะเช่นเดียวกัน ตั้งแต่นั้นเป็นต้นมา ร้านอุเมะโนะฮานะได้

สร้างปรากฏการณ์การยอมรับจากลูกค้าอย่างมาก โดยเฉพาะเรื่องบริการด้วยหัวใจของพนักงานทุกคน บรรยากาศร้านที่อบอุ่นไปด้วยกลิ่นอายวัฒนธรรมดั้งเดิมของญี่ปุ่น และการนำเสนอรูปแบบการเสิร์ฟอาหารแบบ “ไคเซกิ” ซึ่งเป็นวิธีการเสิร์ฟแบบดั้งเดิมของญี่ปุ่น โดยเสิร์ฟอาหารที่ละจานจนจบคอร์ส เพื่อให้ลูกค้าได้ลิ้มรสความสดใหม่ของ



▲ มณีสูดา ศิลาอ่อน ผจก.ฝ่ายสื่อสารองค์กร บมจ.เอส แอนด์ พี ซินดิเคท

อาหารของทุกๆ งานเสมอ ปัจจุบันร้านอุเมะโนะฮานะมีสาขากว่า 70 สาขาทั่วประเทศญี่ปุ่น และจดทะเบียนเป็นบริษัทมหาชนในตลาดหลักทรัพย์แห่งประเทศไทยตั้งแต่ปี 1999

กัทธา ศิลาอ่อน ประธานกรรมการบริษัท เอส แอนด์ พี ซินดิเคท จำกัด (มหาชน) กล่าวถึงการตัดสินใจร่วมมือทางธุรกิจครั้งสำคัญของทั้ง 2 บริษัท ว่า “เป็นความประทับใจตั้งแต่ครั้งแรกที่ทั้งสองบริษัทได้พบกัน มีปรัชญาทางธุรกิจที่สอดคล้องกัน คือ “โอโมเทนาชิ คือ การบริการด้วยหัวใจ” รวมถึงสองบริษัทต่างมีประวัติความสำเร็จมายาวนานกว่า 40 ปี ความเชี่ยวชาญของทั้งสองบริษัทจึงเป็นสิ่งที่สนับสนุนกันและกันเพื่อสร้างความสำเร็จทางธุรกิจได้ โดยอุเมะโนะฮานะมีความเป็นมืออาชีพในการดำเนินธุรกิจร้านอาหารแบบไคเซกิ และ S&P มีความเป็นมืออาชีพด้านการบริหารจัดการธุรกิจร้านอาหาร

ในประเทศไทย”
ประเวศวุฒิ ไรวา กรรมการผู้จัดการใหญ่บริษัท เอส แอนด์ พี ซินดิเคท จำกัด (มหาชน) กล่าวเพิ่มเติมว่า “เป็นครั้งสำคัญ



▲ วิรุท ศิลาอ่อน รอง ผจก.อาวุโสธุรกิจอาหารในประเทศ

Headline	S&P with Umenohana open Japanese restaurant		
MediaTitle	Naew Na		
Date	15 Nov 2013	Color	Full Color
Section	Social and Society	Circulation	500,000
Page No	24	Readership	1,000,000
Language	Thai	ArticleSize	823 cm ²
Journalist	N/A	AdValue	BHT 77,376
Frequency	Daily	PR Value	BHT 232,128

มากของ S&P เพราะเป็นการลงทุนเพื่อ รุกตลาดอาหารญี่ปุ่นระดับสูงครั้งแรก โดย ทั้งสองบริษัทได้ร่วมทุนจัดตั้งบริษัทใหม่ ภายใต้อชื้อ บริษัท อุเมะโนะฮานะ เอส แอนด์ พี จำกัด โดย S&P ถือหุ้น 60%

และ Umenohana ถือหุ้น 40% ร้านใน ประเทศไทย นำเสนอทั้งเมนูปูและเต้าหู้ที่มีเอกลักษณ์ รูปแบบการเสิร์ฟแบบโคเชกิ ดั้งเดิม และมีการเพิ่มการเสิร์ฟแบบเมนูเซต ที่เสิร์ฟอาหารพร้อมกันทั้งหมด ซึ่งเป็น

รูปแบบที่ลูกค้าไทยคุ้นเคยด้วย ในช่วงมื่อ กลางวันมีการเสิร์ฟ Lunch Course ซึ่งเป็น คอร์สเสิร์ฟที่ละจานเช่นเดียวกับโคเชกิ แต่มี จำนวนเมนูในคอร์สน้อยกว่าเพื่อให้เหมาะสม กับมื่อกลางวันที่ถูกค้ำมักใช้เวลารับประทานอาหารสั้นกว่ามื่อเย็น”



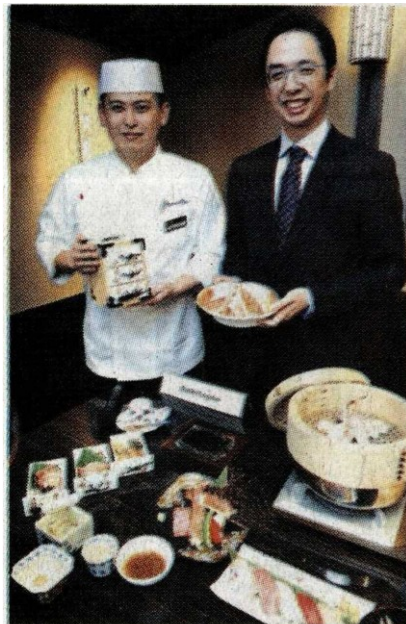
▲ภัทรา ศิลลาอ่อน ประธาน กก.บจ.เอส แอนด์ พี ซินดิเคท จับมือ คุมิเอะ อุเมะโนะฮานะ รองประธาน บจก.อุเมะโนะฮานะ ประเทศญี่ปุ่น เปิดตัวร้านอาหารญี่ปุ่นแบบโคเชกิ ดั้งเดิม โดยมี เกษสุดา ไรวา กก.รอง ผอ.ญ., ประเวศวุฒิ ไรวา กก.ผอ.ญ.บจก.เอส แอนด์ พี ซินดิเคท, ชีรกรณ์ ไรวา ผอ.ก.บจก.อุเมะโนะฮานะ เอส แอนด์ พี, ฮอนดะ ยูจิ รองประธาน กก. และ มาซาฮิโก อุเอมูระ ประธานฝ่ายการเงิน บ.อุเมะโนะฮานะ ประเทศญี่ปุ่น ร่วมด้วย

ด้าน คุมิเอะ อุเมะโนะ รองประธาน กรรมการบริษัท Umenohana ให้ความเห็น ว่า “ในประเทศไทย นับเป็นสาขาในต่างประเทศสาขาแรกของบริษัท โดยบริษัทมี เจตนาพร้อมเพื่อร่วมมือกับพันธมิตรทางธุรกิจ ที่มีความแข็งแกร่งอย่าง S&P ที่มีชื่อเสียง ยาวนานและมีเครือข่ายร้านสาขาทั่วประเทศ รวมทั้งมาตรฐานการดำเนินธุรกิจและ ศักยภาพของทีมงานมืออาชีพ เพื่อสร้างให้ ร้านอุเมะโนะฮานะในประเทศไทย เป็นเสมือน ตัวแทนนำพาวัฒนธรรมการเสิร์ฟแบบโคเชกิ ดั้งเดิม ภายใต้อชื้อรูปแบบดีไซน์ร้านและการ บริการมาตรฐานเดียวกับร้านอุเมะโนะฮานะ ในประเทศญี่ปุ่น มาแนะนำสู่ลูกค้าทั้งคนไทย และชาวญี่ปุ่นที่อยู่ในประเทศไทย ด้วยความ มั่นใจเป็นอย่างยิ่งว่า ลูกค้าทุกท่านจะได้รับ ความประทับใจไม่รู้ลืมทุกครั้ง เมื่อมาที่ร้าน อุเมะโนะฮานะของเรา”



▲ผู้บริหาร บจก.เอส แอนด์ พี ซินดิเคท ลงนามเซ็นสัญญาร่วมกับ ผู้บริหาร บจก. อุเมะโนะฮานะ ประเทศญี่ปุ่น

Headline	S&P with Umenohana open Japanese restaurant		
MediaTitle	Naew Na		
Date	15 Nov 2013	Color	Full Color
Section	Social and Society	Circulation	500,000
Page No	24	Readership	1,000,000
Language	Thai	ArticleSize	823 cm ²
Journalist	N/A	AdValue	BHT 77,376
Frequency	Daily	PR Value	BHT 232,128



▲ ชีรกรณ ไรวา พร้อมเชฟประเทศญี่ปุ่น
แนะนำเมนู Umeyu Zen

Headline	S&P with Umenohana open Japanese restaurant		
MediaTitle	Naew Na		
Date	15 Nov 2013	Color	Full Color
Section	Social and Society	Circulation	500,000
Page No	24	Readership	1,000,000
Language	Thai	ArticleSize	823 cm ²
Journalist	N/A	AdValue	BHT 77,376
Frequency	Daily	PR Value	BHT 232,128

